



VERSIONI

- Versione **A**: superficie di bloccaggio piana, senza protezione in plastica
- Versione **K**: superficie di bloccaggio piana, con protezione in plastica
- Versione **P**: superficie di bloccaggio con fermo, senza protezione in plastica

Spintore

- Acciaio, brunito
- Acciaio INOX AISI 304 **NI**

Anello elastico

Acciaio INOX AISI 301

Protezione in plastica (resina acetica POM)

- colore naturale
- resistente a temperature fino a 100 °C

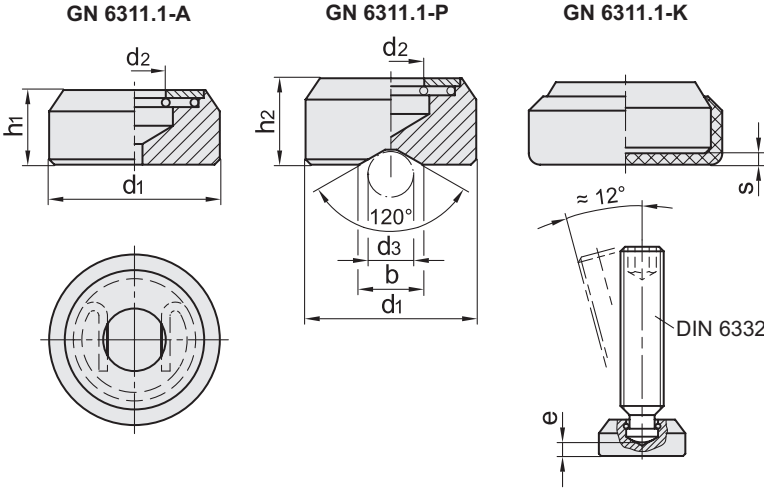
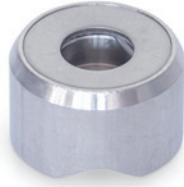
CARATTERISTICHE E APPLICAZIONI

Gli spintori GN 6311.1 sono generalmente utilizzati per trasmettere una forza di serraggio utilizzando viti DIN 6332 (vedi pag. 636).

Accoppiamento tra spintore e vite a mezzo di un anello elastico.

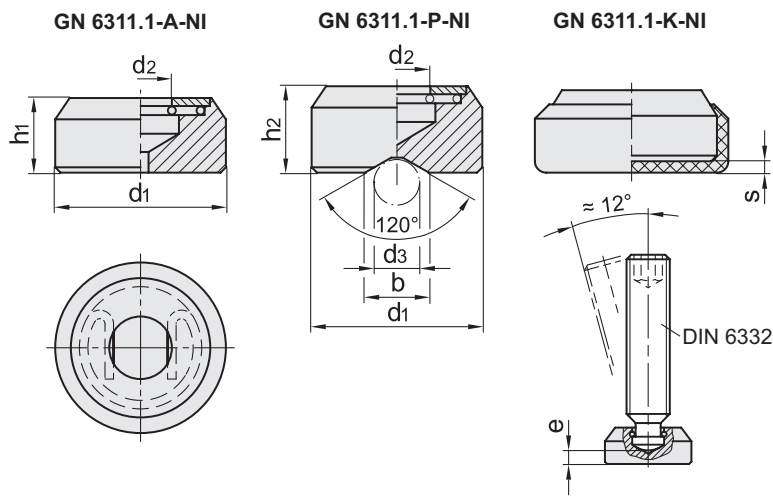
Si adattano anche a superfici irregolari o non parallele, mantenendo fermo lo spintore rispetto alla superficie di bloccaggio, nella fase di serraggio della vite.

La protezione in plastica (versione K) previene il danneggiamento di superfici delicate.



GN 6311.1

Codice	Descrizione	d1	d2 +0.2	d3min.	d3max.	b	h1	h2	e	s	DIN 6332	△
GN.11955	GN 6311.1-12-A	12	5.2	-	-	-	6	-	1.5	-	M6	4
GN.11961	GN 6311.1-16-A	16	6.3	-	-	-	8	-	2.3	-	M8	11
GN.11965	GN 6311.1-20-A	20	9.2	-	-	-	10	-	2.6	-	M10 - M12	18
GN.11971	GN 6311.1-25-A	25	9.2	-	-	-	11	-	2.9	-	M10 - M12	34
GN.11975	GN 6311.1-32-A	32	12.5	-	-	-	14	-	4.5	-	M16	70
GN.11979	GN 6311.1-40-A	40	16.5	-	-	-	16	-	4.5	-	M20	125
GN.11957	GN 6311.1-12-P	12	5.2	7.5	16	8	-	9	4.5	-	M6	5
GN.11963	GN 6311.1-16-P	16	6.3	7.5	20	10	-	11	5.3	-	M8	13
GN.11967	GN 6311.1-20-P	20	9.2	7.5	24	12	-	13	5.6	-	M10 - M12	24
GN.11973	GN 6311.1-25-P	25	9.2	7.5	32	16	-	15	6.9	-	M10 - M12	43
GN.11977	GN 6311.1-32-P	32	12.5	7.5	44	22	-	19	9.5	-	M16	80
GN.11981	GN 6311.1-40-P	40	16.5	7.5	50	25	-	22	10.5	-	M20	130
GN.11956	GN 6311.1-12-K	12	5.2	-	-	-	6	-	-	1.5	M6	6
GN.11962	GN 6311.1-16-K	16	6.3	-	-	-	8	-	-	1.5	M8	12
GN.11966	GN 6311.1-20-K	20	9.2	-	-	-	10	-	-	1.5	M10 - M12	22
GN.11972	GN 6311.1-25-K	25	9.2	-	-	-	11	-	-	1.5	M10 - M12	35
GN.11976	GN 6311.1-32-K	32	12.5	-	-	-	14	-	-	1.5	M16	74
GN.11980	GN 6311.1-40-K	40	16.5	-	-	-	16	-	-	1.5	M20	155



GN 6311.1-NI

INOX STAINLESS STEEL

Codice	Descrizione	d1	d2 +0.2	d3min.	d3max.	b	h1	h2	e	s	DIN 6332	⚖
GN.66721	GN 6311.1-12-A-NI	12	5.2	-	-	-	6	-	1.5	-	M6	4
GN.66726	GN 6311.1-16-A-NI	16	6.3	-	-	-	8	-	2.3	-	M8	11
GN.66731	GN 6311.1-20-A-NI	20	9.2	-	-	-	10	-	2.6	-	M10 - M12	18
GN.66736	GN 6311.1-25-A-NI	25	9.2	-	-	-	11	-	2.9	-	M10 - M12	30
GN.66741	GN 6311.1-32-A-NI	32	12.5	-	-	-	14	-	4.5	-	M16	70
GN.66746	GN 6311.1-40-A-NI	40	16.5	-	-	-	16	-	4.5	-	M20	127
GN.66723	GN 6311.1-12-P-NI	12	5.2	7.5	16	8	-	9	4.5	-	M6	5
GN.66728	GN 6311.1-16-P-NI	16	6.3	7.5	20	10	-	11	5.3	-	M8	13
GN.66733	GN 6311.1-20-P-NI	20	9.2	7.5	24	12	-	13	5.6	-	M10 - M12	24
GN.66738	GN 6311.1-25-P-NI	25	9.2	7.5	32	16	-	15	6.9	-	M10 - M12	43
GN.66743	GN 6311.1-32-P-NI	32	12.5	7.5	44	22	-	19	9.5	-	M16	80
GN.66748	GN 6311.1-40-P-NI	40	16.5	7.5	50	25	-	22	10.5	-	M20	130
GN.66722	GN 6311.1-12-K-NI	12	5.2	-	-	-	6	-	-	1.5	M6	6
GN.66727	GN 6311.1-16-K-NI	16	6.3	-	-	-	8	-	-	1.5	M8	12
GN.66732	GN 6311.1-20-K-NI	20	9.2	-	-	-	10	-	-	1.5	M10 - M12	22
GN.66737	GN 6311.1-25-K-NI	25	9.2	-	-	-	11	-	-	1.5	M10 - M12	35
GN.66742	GN 6311.1-32-K-NI	32	12.5	-	-	-	14	-	-	1.5	M16	74
GN.66747	GN 6311.1-40-K-NI	40	16.5	-	-	-	16	-	-	1.5	M20	155